

1η ΕΝΟΤΗΤΑ

ΓΕΩΜΕΤΡΙΚΑ ΧΡΟΝΙΑ

ΚΕΦΑΛΑΙΟ 1: Η Κάθοδος των Δωριέων



1. Να βάλεις ένα **Σ** για το σωστό και ένα **Λ** για το λάθος.

- Η κάθοδος των Δωριέων έγινε μονομιάς.
- Οι Δωριείς κινήθηκαν από τον βορρά προς τον νότο, γι' αυτό και η πορεία τους ονομάστηκε «κάθοδος».
- Όταν έφτασαν στην Πελοπόννησο, χωρίστηκαν σε ομάδες που κινήθηκαν σε διαφορετικές κατευθύνσεις.
- Οι παλιοί κάτοικοι των περιοχών στις οποίες έφτασαν οι Δωριείς ήταν πιο ισχυροί και γι' αυτό κατάφεραν να τους νικήσουν.
- Ένα από τα αποτελέσματα της καθόδου των Δωριέων ήταν ότι σταμάτησε να αναπτύσσεται ο μυκηναϊκός πολιτισμός.
- Μια ισχυρή ομάδα Δωριέων κατέλαβε τη Σπάρτη και την πεδινή περιοχή του ποταμού Ευρώτα.

2. Οι άνθρωποι ακόμα και σήμερα εγκαταλείπουν έναν χώρο, όταν κινδυνεύουν ή όταν θέλουν να ζήσουν καλύτερα.

Για ποιους άλλους λόγους νομίζεις οι άνθρωποι σήμερα αναγκάζονται να αναζητήσουν «καινούριες πατρίδες»;

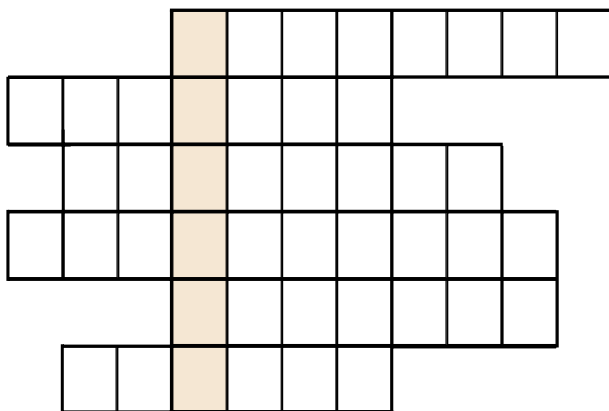
.....

.....

.....

.....

3. Αν συμπληρώσεις σωστά τα τετραγωνάκια, στη χρωματισμένη στήλη θα σχηματιστεί το όνομα της περιοχής της Στερεάς Ελλάδας στην οποία παρέμειναν οι Δωριείς.



1. Οι Δωριείς μίλησαν τη δωρική
2. Ποτάμι που βρίσκεται στη Λακωνία.
3. Είναι πιθανό να πέρασαν στην Πελοπόννησο από τον Ισθμό της
4. Ο μυκηναϊκός σταμάτησε να αναπτύσσεται.
5. Με τη δύναμή τους κυριάρχησαν.
6. Πόλη στην όχθη του Ευρώτα.



ΚΕΦΑΛΑΙΟ 2: Οι Έλληνες δημιουργούν αποικίες

1. Να συμπληρώσεις στους αντίστοιχους αριθμούς τα ονόματα των κυριότερων αποικιών.

Αιοθαϊκές	Ιωνικές	Δωρικές
1. Μυτιλήνη	4. Χίος	7. Αλικαρνασσός
2. Κύμη	5. Έφεσος	8. Κνίδος
3. Σμύρνη	6. Μίλητος	9. Λίνδος



2. Φαντάσου πως είσαι ένα παιδί εκείνης της εποχής. Μαζί με την οικογένειά σου και με άλλους Έλληνες βρίσκεσαι σ' ένα καράβι που κινείται προς τα παράλια της Μ. Ασίας, για να βρείτε έναν καινούριο τόπο και να ζήσετε εκεί. Προσπάθησε να περιγράψεις τις σκέψεις σου χωρίζοντάς τες σε δύο κατηγορίες.

Ευχάριστες σκέψεις	Δυσάρεστες σκέψεις



3. Η ακροστιχίδα της αποικίας:

— — — — —
 — — — — —
 — — — — —
 — — — — —
 — — — — —
 — — — — —
 — — — — —

Αυτοί έφυγαν από τη Θεσσαλία.
 Από αυτή έφυγαν οι Δωριείς.
 Η μετανάστευση δεν έγινε με τέτοιο τρόπο.
 Ξεκίνησαν από την Αττική.
 Τέτοια καταγωγή είχαν οι Έλληνες.
 Στις μεγάλες γιορτές συγκεντρώνονταν σ' αυτά.
 Έγινε ελληνική θάλασσα.

ΚΕΦΑΛΑΙΟ 3: Η ποίηση και η θρησκεία των Ελλήνων

1. Τα ονόματα των θεών του Ολύμπου τα χρησιμοποιούμε ακόμα και σήμερα στην καθημερινή μας ζωή. Μπορείς να γράψεις μερικά παραδείγματα (ονόματα εστιατορίων, ξενοδοχείων, καταστημάτων, δρόμων, ανθρώπων, αθλητικών ομάδων, προϊόντων);



.....

.....

.....

.....

.....

.....

.....

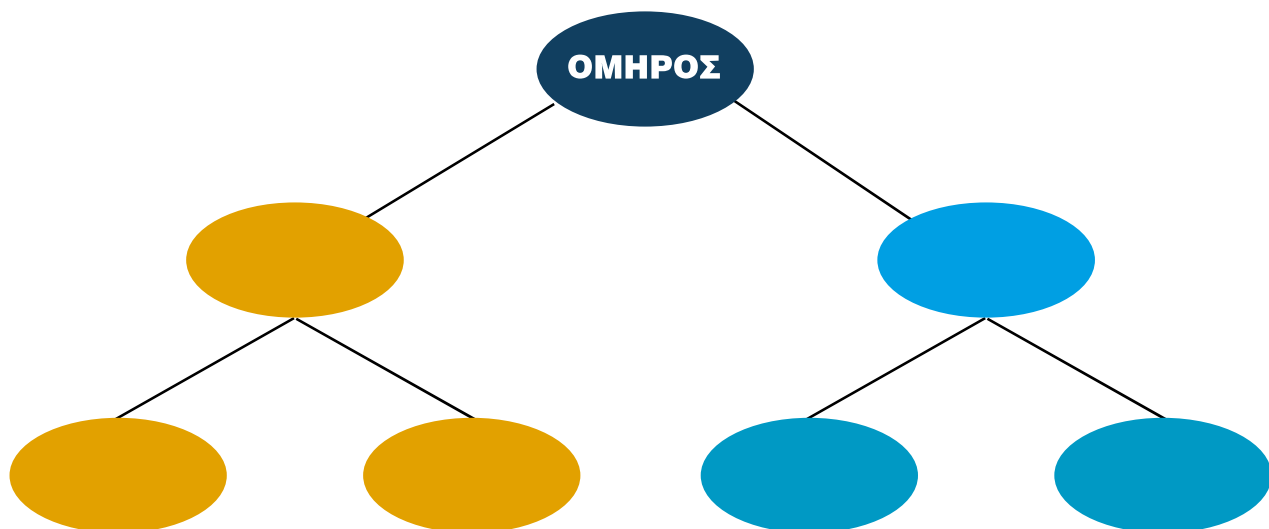
2. Να αντιστοιχίσεις κάθε θεό με αυτό που νομίζεις ότι θα ήταν το σύμβολό του:

- | | |
|-------------------|---------------------------|
| Αθηνά | λύρα |
| Δίας | φτερωτά σαντάλια |
| Ερμής | περικεφαλαία, δόρυ |
| Ποσειδώνας | τρίαινα |
| Απόλλωνας | κεραυνός |



3. Να τοποθετήσεις στα σχήματα τις λέξεις της παρένθεσης, έτσι που η μία λέξη να ταιριάζει με την άλλη.

(**Ιλιάδα, Αχιλλέας, Οδύσσεια, Αγαμέμνονας, Οδυσσέας, Ιθάκη**)



ΚΕΦΑΛΑΙΟ 4: Η τέχνη και η γραφή

1. Να παρατηρήσεις το αγγείο.



α) Ποια γεωμετρικά σχήματα αναγνωρίζεις;

.....
.....
.....

β) Σε τι χρησίμευαν τα αγγεία εκείνη την εποχή;

.....
.....
.....

2. Φαντάσου ότι είσαι ένας αγγειοπλάστης της γεωμετρικής εποχής. Διακόσμησε το αγγείο σου με τον τρόπο που συνηθίζεται στην εποχή σου.



3. Στα μουσεία συνήθως υπάρχουν πολλά αγγεία. Πώς νομίζεις ότι βρέθηκαν εκεί;

.....
.....
.....
.....
.....
.....
.....
.....
.....

ΓΕΩΜΕΤΡΙΚΑ ΧΡΟΝΙΑ

Επαναληπτικό μάθημα



1. Η εικόνα δείχνει τμήμα από αγγείο του 8ου αιώνα π.Χ. Ποιους θεούς μπορείς να αναγνωρίσεις;

.....

.....

.....

.....

.....

.....

2. Διάλεξε την απάντηση που είναι σωστή για την κάθε ερώτηση:

1. Το τελευταίο ελληνικό φύλο που κινήθηκε προς τη νότια Ελλάδα ήταν οι

- A.** Αιολείς **B.** Ίωνες **Γ.** Δωριείς

2. Μετά την κάθοδο των Δωριέων σταμάτησε να αναπτύσσεται ο πολιτισμός

- A.** μινωικός **B.** μυκηναϊκός **Γ.** κυκλαδικός

3. Η τέχνη που αναπτύχθηκε αυτή την εποχή ονομάστηκε.....

- A.** γεωμετρική **B.** γραμμική **Γ.** κλασική

4. Οι Έλληνες πήραν το αλφάβητο από τους.....

- A.** Αιγύπτιους **B.** Φοίνικες **Γ.** κατοίκους των περιοχών τις οποίες αποίκησαν

5. Τα κτίρια που κατασκευάστηκαν αυτή την εποχή ήταν

- A.** μεγάλα και πολυτελή **B.** μεγάλα και απλά **Γ.** μικρά και απλά

3. Να παρατηρήσεις τις δύο εικόνες. Σε τι νομίζεις ότι μοιάζουν;



.....

.....

.....

.....

.....

.....

.....

.....

